

# Relatório de Sustentabilidade da Exprocaccer 2022



**EXPOCACCCER**  
COOPERATIVA DOS CAFEICULTORES DO CERRADO

30 safras de histórias



# Expediente

## CONTEÚDO:

Paulo Ferreira – Gerente de Estratégia  
Competitiva e Novos Mercados

Anna Lívia Leal – Assessoria de Comunicação

## REVISÃO:

Sabrina Caixeta – Secretária Executiva

Lavínia Fernandes Gonçalves - Marketing e Comunicação

## PRODUÇÃO VISUAL E EDITORAÇÃO:

Marcelle Bonifácio – Marketing e Comunicação

Agência Aspiral





**Expocaccer – Cooperativa dos Cafeicultores do Cerrado**

**Relatório de Sustentabilidade 2022**

**Patrocínio – Minas Gerais  
Junho de 2023.**

A reprodução ou utilização de dados constantes nesta publicação é permitida, desde que citada a fonte.

# Mensagem do Presidente

Amigos(as) cooperados(as),

ESG é uma sigla que se refere a três importantes pilares: ambiental (Environmental), social (Social) e de governança (Governance). Esses aspectos estão ganhando cada vez mais relevância no mundo dos negócios, visto que empresas, investidores e consumidores estão se preocupando cada vez mais em investir, trabalhar e adquirir produtos de empresas que sejam socialmente responsáveis e comprometidas com práticas sustentáveis.

A Expocaccer por exemplo, é uma das pioneiras na adoção da filosofia ESG. Para a Expocaccer, ESG não é apenas um conjunto de práticas ou um checklist de requisitos a serem cumpridos, mas sim uma filosofia de vida, um jeito de ser.

Há vários anos a Expocaccer tem tido a sustentabilidade e a responsabilidade social como valores fundamentais. Nossa cooperativa tem buscado constantemente minimizar seu impacto ambiental e promover práticas éticas e socialmente responsáveis em sua cadeia de fornecedores e colaboradores considerando a importância das pessoas, do planeta e sua prosperidade sustentável.

A Expocaccer também tem sido reconhecida por sua governança corporativa forte, coesa adotando as melhores práticas do mercado e garantindo transparência e responsabilidade em todas as suas operações. Por essas razões, a Expocaccer está na vanguarda, ela não apenas cumpre as normas e regulamentações em relação a esses aspectos, mas também os incorpora em sua cultura organizacional e em suas estratégias de negócios.

A atuação de uma cooperativa com ESG no DNA, como a Expocaccer, não só garante um retorno financeiro aos seus cooperados, mas também promove um impacto positivo na sociedade e no meio ambiente. Afinal, temos um papel fundamental na construção de um mundo mais justo e sustentável.

Por isso, Expocaccer considera ESG uma filosofia de vida, um jeito de ser, e continuará comprometida em promover práticas sustentáveis e socioeconômicas responsáveis em todas as suas operações.

Forte abraço!

Fernando Nogueira Beloni  
Presidente do Conselho de Administração da Expocaccer





# Palavra da Diretoria

A Expocaccer é uma cooperativa de cafeicultores que tem como objetivo promover a produção e a comercialização de café de qualidade, com respeito ao meio ambiente e às comunidades locais. Ela tem um forte impacto positivo na comunidade, meio ambiente e sociedade, contribuindo para o desenvolvimento sustentável da região.

Um dos principais impactos positivos da Cooperativa na comunidade é a geração de empregos e renda para os cafeicultores da região do Cerrado Mineiro oferecendo serviços, capacitação e treinamentos que melhoram a qualidade e a produtividade do café, aumentando a renda e o bem-estar das famílias.

Além disso, a Expocaccer desenvolve projetos de responsabilidade social, como ações de inclusão social, apoio à educação, saúde e ao esporte. Essas ações beneficiam diretamente as comunidades e fortalecem a relação entre a cooperativa e a população local.

A Expocaccer também tem um forte compromisso com o meio ambiente, buscando promover práticas sustentáveis de produção de café. A cooperativa trabalha com técnicas de manejo que minimizam o impacto ambiental, como a utilização de fertilizantes orgânicos e a conservação do solo e da água.

Além disso, a Expocaccer incentiva seus cooperados a adotarem práticas de produção sustentáveis, o que

contribui para a conservação da biodiversidade da região. A Expocaccer contribui para a sociedade por meio de seus programas de qualidade e sustentabilidade, que garantem a produção de café de alta qualidade, respeitando os princípios de responsabilidade social e ambiental. O café produzido pela cooperativa é reconhecido no mercado nacional e internacional, o que traz benefícios econômicos para a região e melhora a imagem do Brasil no exterior.

Em resumo, a Expocaccer tem um impacto positivo na comunidade, meio ambiente e sociedade, promovendo a geração de emprego e renda, o desenvolvimento sustentável da região e a produção de café de qualidade com respeito ao meio ambiente e às comunidades locais. A cooperativa é um exemplo de como é possível promover o crescimento econômico e social de forma sustentável e responsável sem comprometer o resultado financeiro.

Simão Pedro de Lima  
Diretor Superintendente

**Cláudio Castelo Branco Filho**  
Diretor Comercial

**Raquel Zwirtes Paza Lazzarin**  
Diretora de Desenvolvimento Humano e Organizacional

**Rubstein José de Carvalho**  
Diretor de Controladoria e Finanças

**Flávia Madureira Horta Nunes**  
Diretora de Operações e Logística





# Sobre o Relatório

A Expocaccer acredita que para uma boa gestão ESG deve-se inserir nos processos e nas atividades de uma organização as melhores práticas que envolvam governança, atividades sociais e ações de preservação ambiental. Dessa forma, desde a sua fundação, todos os atos da cooperativa norteiam-se da premissa do desenvolvimento sustentável, seja ele social, ambiental ou governança.

Neste sentido, apresentamos o seguinte relatório com as diretrizes e ações desenvolvidas pela Expocaccer para todos os seus stakeholders (públicos), sejam eles: cooperados, colaboradores, fornecedores, comunidade, clientes e parceiros comerciais.

Dos 17 Objetivos de Desenvolvimento Sustentável (ODS) proposto pela Organização das Nações Unidas (ONU), a Expocaccer atua diretamente, seja por meio de projetos, atividades e condutas, em 13 deles, conforme ilustrados a seguir.





# Quem somos:

A Expocaccer – Cooperativa dos Cafeicultores do Cerrado LTDA, cooperativa genuinamente do Cerrado Mineiro, está localizada em Patrocínio – MG e Patos de Minas – MG. Desde 1993 reconhece o valor do café da primeira região do Brasil com denominação de origem, certificando que nossos cafés têm características qualitativas e forma de produção exclusivas.

Receber, armazenar, preparar e comercializar cafés de excelência são nossas especialidades. Buscamos constantemente os negócios mais rentáveis para os nossos cooperados, comercializando por ano mais de 1 milhão de sacas dos melhores cafés da região do Cerrado Mineiro, com destino aos cinco continentes, para mais de 30 países.

Possuímos a única unidade exclusiva para cafés especiais do Cerrado Mineiro. Um novo conceito de preparo de cafés com alto padrão de qualidade, com linhas de maquinários para microlotes e nanolotes. Um presente da Expocaccer para os cafeicultores da região, que já são conhecidos pelos excepcionais cates que apresentam ao Brasil e ao mundo.

Oferecemos aos nossos cooperados o assessoramento para as melhores práticas pós-colheita, como secagem e preparo do café, cuidando da sustentabilidade

econômica, social e ambiental.

Nossa agenda ESG (Environmental, Social and Governance), de práticas sustentáveis, garante a continuidade e fortalecimento das ações de promoção e desenvolvimento da qualidade ambiental, social e de governança promovidas ao longo da história da cooperativa.

Seguimos fortalecendo os laços com os cafeicultores, prestando os melhores serviços e promovendo a qualidade da cafeicultura da região do Cerrado Mineiro.

Isso é o que nos motiva! Isso é o que nos orgulha!

Com muito prazer, dizemos.

**Somos a Expocaccer.**  
**Somos do Cerrado Mineiro.**







**Mais de 650  
Produtores  
Cooperados**



**247  
colaboradores**



**2 unidades para  
armazenamento e  
preparo de cafés,  
sendo uma de cafés especiais**



**1.000.000 de  
sacas de capacidade  
estática para  
armazenamento  
de café**



**30.000sacas/dia  
de capacidade  
de recebimento**



**9.000 sacas/dia  
de capacidade de  
processamento**



Natureza e forma jurídica: Sociedade Cooperativa.  
Mercados atendidos: Em 2022 Brasil e mais 30 países.  
Número total de colaboradores: 247  
(permanentes e temporários)

EXPOCACER – COOPERATIVA DOS CAFEICULTORES  
DO CERRADO LTDA

CNPJ: 71.352.553/0001-51  
IE: 481.865.109.0018  
Av. Faria Pereira, nº 3945 – Distrito Industrial  
CEP 38.740-514 – Patrocínio/MG  
(34) 3839-9300





# Nossos princípios e valores

Para uma conduta ética nos negócios, a Expocaccer se guia por princípios de excelência, transparência, credibilidade, qualidade, inovação, representatividade, sustentabilidade, solidez e valorização do cooperado.

A busca pela excelência e o melhoramento contínuo são essenciais para manter a competitividade e garantir a satisfação dos clientes. A transparência, com informações claras e precisas, é fundamental para criar confiança e credibilidade nos negócios.

A atuação forte e confiável é um dos pilares para a credibilidade da cooperativa, garantindo uma imagem positiva no mercado e a fidelização dos clientes e cooperados. A qualidade na prestação de serviços deve ser um objetivo constante para atender às expectativas e garantir sua satisfação plena.

A inovação é um elemento em constante evolução para a cooperativa, adaptando-se às mudanças do mercado e garantindo sua competitividade. A representatividade, com a defesa dos interesses do cooperado, é fundamental para garantir a união e a força da Expocaccer.

A sustentabilidade é um compromisso com as gerações futuras, sendo essencial para garantir a preservação dos recursos naturais e a continuidade dos negócios. A solidez, com estabilidade financeira e operacional, é fundamental para a segurança dos investimentos e a continuidade da empresa.

Por fim, a valorização do cooperado, com o reconhecimento e respeito aos interesses do produtor, é essencial para manter a união e a força da cooperativa, garantindo o sucesso a longo prazo.





# Nossos valores







# Nossos serviços







### **Armazenagem**

Os serviços de armazém compreendem todos os movimentos feitos nos maquinários (pré-limpeza, separação de peneiras, ventilação, seleção eletrônica, ligas, dentre outros) e armazenamento de café cru em grão em big bags.



### **Comercialização**

Todo movimento comercial de cafés beneficiados cru em grãos, da originação até a destinação. Abrange as áreas de compra, venda, laboratório de qualidade, cafés especiais e logística. Em sua estrutura há divisão dos trabalhos, quanto à destinação, em três áreas: mercado interno exportador, mercado externo e consumo interno.



### **Certificações**

Dentre os serviços oferecidos estão: organização estrutural e documental da propriedade; assessoria e acompanhamento para cumprimento das leis ambientais e trabalhistas; oportunidades de negócio mais vantajosas; alcance de mercados diferenciados; certificações via grupos, com vistas à redução de custos; treinamentos e palestras específicos para conquista e manutenção das certificações e desenvolvimento e acompanhamento de projetos sociais e ambientais.



### **Educampo**

Educampo Expocaccer são engenheiros agrônomos, selecionados e treinados pela metodologia do Sebrae, responsáveis pelas consultorias individuais e têm à disposição ferramentas gerenciais exclusivas, com acesso a informações confiáveis e diversas análises que orientam as tomadas de decisão e o planejamento estratégico. Especialistas em gestão, os engenheiros realizam consultorias mensais nas quais são desenvolvidos os aspectos técnicos e gerenciais da propriedade, com foco no



### **Industrialização de cafés especiais**

A indústria de torrefação e moagem. Além de torrar e moer, ela realiza o envase dos cafés e industrializa de forma única e customizada às preferências do consumidor.



# Produtos

Cafés  
Comerciais



Cafés  
Especiais



Cafés  
industrializados





# Atuação da cooperativa

Mercado de consumo e varejo nacional  
B2C e atacado internacional B2B

Enviou café no ano de 2022 presente em  
30 países:

Alemanha	Israel
Arábia Saudita	Itália
Argentina	Japão
Austrália	Letônia
Belgica	Malásia
Brasil	México
Canadá	Nova Zelândia
China	Países Baixos (Holanda)
Colômbia	Polônia
Coréia	Portugal
Emirados Árabes Unidos	Reino Unido
Espanha	República Dominicana
Estados Unidos	Rússia, Federação da
Formosa (Taiwan)	Suécia
França	Suíça
Grécia	Ucrânia
Inglaterra	Uruguai
Irlanda	







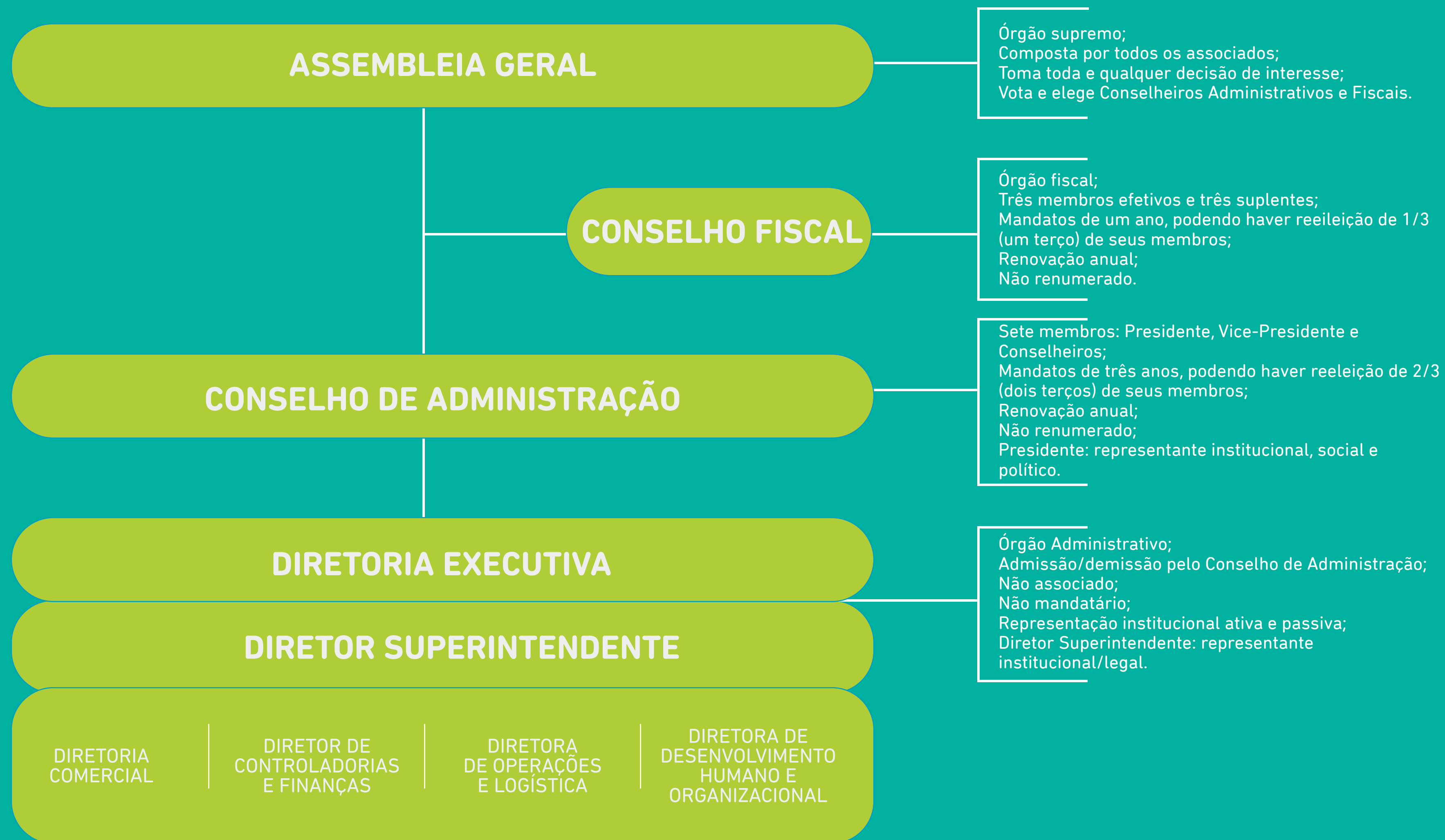
# Estrutura de governança

A estrutura de governança é fundamental dentro de uma cooperativa, pois é por meio dela que os cooperados podem exercer sua participação democrática nas decisões estratégicas da organização. Uma boa estrutura de governança deve garantir a transparência, a prestação de contas, a equidade e a responsabilidade dentro da cooperativa.

Isso significa que os cooperados devem ter acesso às informações relevantes sobre a cooperativa, poder tomar decisões em assembleias, fiscalizar a gestão e os resultados financeiros da organização, além de participar ativamente das comissões e conselhos de administração.

Uma estrutura de governança eficiente também contribui para a estabilidade e longevidade da cooperativa, uma vez que as decisões são tomadas de forma coletiva e responsável, levando em conta os interesses de todos os cooperados. Além disso, uma boa governança pode atrair mais cooperados, dar credibilidade da imagem da cooperativa e facilitar a captação de recursos fortalecendo a cooperativa no mercado.







# Diferenciais da estrutura de governança da Expocaccer

<p><b>Desenvolvimento da cooperativa</b></p> <p>O conselho pode contribuir para o desenvolvimento da Expocaccer, ajudando a definir a estratégia de longo prazo, avaliar novas oportunidades de negócios e promover a inovação</p>	<p><b>Redução de conflitos de interesses</b></p> <p>Como os membros do conselho não são remunerados, há uma redução significativa do risco de conflitos de interesses. Associado a essa ideia tem-se a Diretoria Executiva, que é o órgão de gestão efetiva, composta exclusivamente por profissionais não cooperados, contratados pelo Conselho de Administração.</p>	<p><b>Maior transparência</b></p> <p>Como os membros do conselho não têm interesses pessoais envolvidos, eles podem trabalhar com maior transparência e objetividade.</p>
<p><b>Melhor governança corporativa</b></p> <p>Um conselho de administração composto exclusivamente por cooperados, não remunerados, eleitos em assembleia geral, para mandato de 03 anos, não coincidentes o que permite uma rotatividade dinâmica ao conselho e que contribui para a melhoria da governança corporativa, garantindo uma gestão responsável e transparente.</p>	<p><b>Fortalecimento da imagem da Cooperativa</b></p> <p>A presença de um conselho de administração competente e imparcial melhora a imagem da cooperativa, aumentando a confiança dos cooperados, investidores e clientes</p>	<p><b>Eficiência na gestão</b></p> <p>Todos os Diretores são profissionais em sua área de atuação e respondem pelos atos de administração nos limites de suas competências.</p>



# Estrutura de Comitês

Dos comitês: Na estrutura de governança tem-se comitês compostos por conselheiros de administração e equipe técnica. A estrutura dentro da cooperativa permite uma melhor organização e promove participação ativa dos cooperados em diferentes áreas de atuação da cooperativa. A estrutura de comitês é bem definida contribui para a eficiência e eficácia da cooperativa, ajudando a melhorar a tomada de decisões, a gestão dos recursos e a implementação de novos projetos.

Os comitês são grupos de trabalho formados por pelo menos um conselheiro e um diretor além de colaboradores, que se reúnem periodicamente para discutirem assuntos específicos e propor soluções para os desafios enfrentados pela cooperativa. A criação de comitês permite que os cooperados compartilhem suas habilidades, conhecimentos e experiências, contribuindo para o desenvolvimento da cooperativa como um todo. Além disso, podem ajudar a descentralizar o poder dentro da cooperativa, permitindo que mais cooperados participem ativamente das decisões estratégicas.

Eles são formados para tratarem diferentes temas, como:





**Comitê  
Comercial**

**Comitê  
de Cafés  
Especiais**

**Comitê de  
Gestão e  
Controle  
de Risco**

**Comitê de  
Governança  
Corporativa**

**Comitê interno:  
Equidade e  
Responsabilidade  
por Pessoas**



# Ética e integridade

A ética e a integridade são fundamentais para a construção de uma cooperativa bem-sucedida e sustentável no longo prazo. Esses valores são incorporados em todos os aspectos do negócio da Expocaccer, desde a tomada de decisões até as relações com cooperados, clientes, fornecedores e colaboradores.

A Expocaccer adota padrões éticos elevados em todas as atividades. Isso significa que as decisões são baseadas em princípios éticos, como honestidade, transparência e responsabilidade. A cooperativa é justa em todas as suas interações e transações comerciais, evitando práticas desonestas e antiéticas, como suborno, corrupção e fraudes.

A Expocaccer mantém relações duradouras com produtores, fornecedores e parceiros comerciais. Além disso, adota práticas éticas e íntegras aumentando a confiança dos colaboradores.







Investimento em segurança  
da Informação

**R\$42.990**

em treinamentos

**100%**

dos colaboradores cientes  
do código de conduta

**0**

casos de corrupção

**0**

denúncias

**0**

denúncias



# Proteção à privacidade dos dados

A Lei Geral de Proteção de Dados (LGPD) é uma legislação brasileira que tem como objetivo proteger os dados pessoais dos cidadãos e garantir a privacidade das informações que são coletadas, armazenadas, processadas e compartilhadas por empresas e organizações em geral. A LGPD estabelece uma série de diretrizes que as empresas e organizações devem seguir para proteger os dados pessoais dos cidadãos, como informar claramente quais informações estão sendo coletadas e para que fins, obter o consentimento dos titulares dos dados antes de coletá-los, adotar medidas de segurança para proteger esses dados, entre outras.

A Expocaccer está em conformidade com a LGPD. A cooperativa adotou medidas para proteger os dados pessoais dos stakeholders e garantir a privacidade das informações que são coletadas, armazenadas, processadas e compartilhadas.

A Expocaccer tem o DPO (Data Protection Officer), ou Encarregado de Proteção de Dados, é uma função prevista na LGPD que tem como objetivo garantir que a empresa esteja em conformidade com as diretrizes estabelecidas pela legislação em relação à proteção de dados pessoais.

O DPO é responsável por monitorar e supervisionar o tratamento de dados pessoais na empresa, garantindo que todos os procedimentos estejam em conformidade com a LGPD. Ele também é responsável por receber e gerenciar as solicitações dos titulares de dados, garantindo que essas solicitações sejam atendidas de acordo com a legislação.

Outra função importante do DPO é a de ser o ponto de contato entre a empresa e a Autoridade Nacional de Proteção de Dados (ANPD). O DPO deve estar sempre atualizado sobre as mudanças na legislação e garantir que a empresa esteja em conformidade com as diretrizes estabelecidas pela ANPD.

Além disso, o DPO também é responsável por garantir a conscientização e a capacitação dos funcionários da empresa sobre as diretrizes estabelecidas pela LGPD e sobre a importância da proteção de dados pessoais.

Em resumo, a Expocaccer oferece toda a estrutura física e a capacitação necessária para proteger os dados de seus Cooperados, Clientes, Fornecedores e Colaboradores onde o DPO é um papel importante na garantia da conformidade da empresa com a LGPD e na proteção dos direitos dos titulares de dados pessoais.





# Análise de materialidade

A sustentabilidade e a responsabilidade social corporativa têm sido temas cada vez mais importantes para a Expocaccer.

A matriz de materialidade é uma ferramenta crucial no processo de elaboração do relatório ESG, pois ajuda a Cooperativa a identificar e priorizar os temas mais relevantes para a ela e seus stakeholders. A Matriz de materialidade permite avaliar a importância relativa dos diferentes aspectos ambientais, sociais e de governança, bem como o impacto que eles têm no desempenho financeiro da Cooperativa.

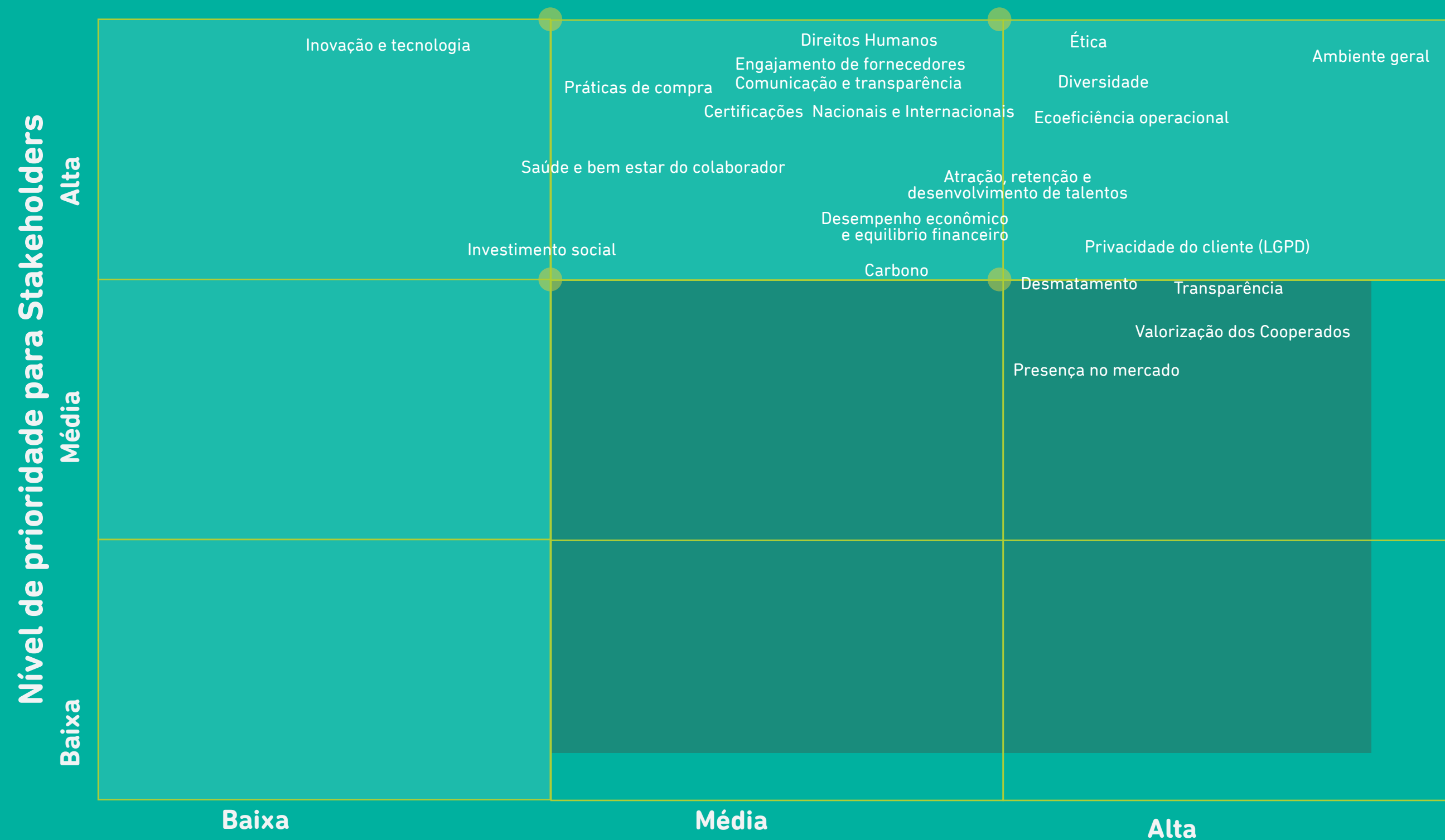
Nossa matriz de materialidade foi feita através de consulta por formulário digital a stakeholders onde foram escolhidos os temas considerados importantes pela maioria.

7.1.1 Tipo de stakeholders internos  
Cooperados, Colaboradores e Diretores

7.1.2 Tipo de stakeholders externos  
Clientes importadores, exportadores e fornecedores

7.2 Matriz de materialidade

## Matriz de materialidade Expocaccer





# Impacto das práticas ESG na Expocaccer

## Desempenho social

Impacto da Cooperativa para a sociedade:

No Cerrado Mineiro, iniciativas coletivas associadas à sustentabilidade tornou a Expocaccer uma referência no quesito sustentável. Desde a sua criação, há quase 30 anos, a cooperativa vem desenvolvendo ações e projetos voltados para uma cafeicultura responsável e assim transformando o modo de produção dos cafeicultores da Região.

Anualmente a Expocaccer promove atividades com foco nas questões de responsabilidade social e ambiental, saúde pública e de apoio e incentivo ao esporte.

Estima-se que os projetos e programas da Expocaccer envolvam direta ou indiretamente mais de 2.000 famílias.

## EXPOCACCCER, SOCIEDADE E MEIO AMBIENTE

Anualmente a Expocaccer promove atividades com foco nas questões de responsabilidade social e ambiental, saúde pública e de apoio e incentivo ao esporte.

Nosso calendário de atividades visa o estímulo ao voluntariado. Entre cooperados e funcionários, estão envolvidas direta e indiretamente nessas ações mais de 2.000 famílias.



# Certificações

A Expocaccer é referência em cafés certificados na Região do Cerrado Mineiro. Com uma equipe altamente especializada, a cooperativa atua junto aos seus cooperados, com orientações periódicas para que atendam aos critérios das principais certificações do mercado.

Dentre os serviços oferecidos pelo Departamento de Certificação da Expocaccer estão: organização estrutural e documental da propriedade; assessoria e acompanhamento para cumprimento das leis ambientais e trabalhistas; oportunidades de negócio mais vantajosas; alcance de mercados diferenciados; certificações via grupos, com vistas à redução de custos; treinamentos e palestras específicos para conquista e manutenção das certificações e desenvolvimento e acompanhamento de projetos sociais e ambientais. Atualmente a Expocaccer conta com oito grupos de certificação, atendendo 120 cooperados, 218 fazendas, com 30.882 hectares de área certificada.

Por meio do Departamento de Sustentabilidade, atuamos junto aos cooperados oferecendo orientações, apoio na organização estrutural e documental da propriedade, assessoria e acompanhamento para cumprimento das leis ambientais e trabalhistas, treinamentos e palestras específicos para conquista e manutenção das certificações, desenvolvimento e acompanhamento de projetos sociais e ambientais, além de certificação via grupos para redução de custos, buscando assim, atender aos critérios das principais certificações existentes no mercado.



C.A.F.E. Practices





# Elas no café

O projeto Elas no Café é uma iniciativa da Expocaccer voltada para o público feminino que atua no setor cafeeiro da região do Cerrado Mineiro. O objetivo é promover a integração, o desenvolvimento e o empoderamento das mulheres nesse mercado.

Por meio de encontros, palestras e workshops, o projeto busca oferecer às mulheres do setor cafeeiro oportunidades de aprendizado, networking e troca de experiências. Além disso, o Elas no Café também incentiva a participação feminina em eventos e iniciativas do setor.

Entre os temas abordados nas atividades do projeto, estão questões relacionadas à gestão de negócios, liderança, tecnologia, inovação, qualidade do café e sustentabilidade.

O Elas no Café é uma iniciativa importante para valorizar e reconhecer o papel das mulheres no setor cafeeiro e contribuir para a construção de um mercado mais diverso e inclusivo.





# Festival Elas no Cerrado Mineiro

Um concurso feito por Elas e para Elas. As cafeicultoras das cooperativas ligadas ao Sistema Região do Cerrado Mineiro (RCM) realizaram no ano de 2022 um concurso para os cafés produzidos por mulheres, cafeicultoras cooperadas.

O projeto foi idealizado pela Expocaccer – Cooperativa dos Cafeicultores do Cerrado com a realização das cooperativas do Sistema RCM: Carmocer; Carpec; Coagril; Coocacer Araguari; Copadap e Monteccer.

O concurso de Qualidade de Cafés “Festival Elas no Cerrado Mineiro” visa promover a qualidade dos cafés e o fortalecimento da intercooperação existente entre as participantes.





# Dia C, dia de Cooperar!

Com o mote: “Vem transformar desafios em esperança: atitudes simples movem o mundo”, a Expocaccer participou da 13ª edição do “Dia C 2022 – Dia de Cooperar!”, promovida pelo Sistema Ocemg (Organização das Cooperativas do Estado de Minas Gerais), que tem o intuito de integrar cooperativas locais, funcionários e sociedade para a realização de ações efetivas em prol da solidariedade.

Em 2022 a Expocaccer juntamente com a Sicred, Sicoob Credicoopa e a Unimed realizaram uma ação com vistas à conscientização sobre a violência contra a mulher.

A iniciativa visa chamar atenção e sensibilizar a população para a importância do trabalho desenvolvido pela organização sem fins lucrativos “Kalungar Juntas”.

A instituição oferece gratuitamente assistência psicológica, social e jurídica a mulheres de Patrocínio e região que sofrem algum tipo de violência, seja ela psicológica, física ou sexual. Para tanto as cooperativas reuniram seus colaboradores para promoverem uma blitz no centro da cidade de Patrocínio, com entrega de cartazes e fornecimento de informações sobre o projeto Kalungar. Além disso, uma campanha para arrecadar fundos para a Kalungar foi realizada nas redes sociais e instituições apoiadoras.







Promoção e reconhecimento do trabalho dos cooperados



# Dulcerrado

A Dulcerrado, marca de cafés industrializados da Expocaccer, é um produto exclusivo da cooperativa que fica localizada na Região do Cerrado Mineiro e é originária do grupo de cooperados que produzem cafés especiais. A Dulcerrado disponibiliza aos seus clientes as seguintes linhas de cafés: Puro Arábica – um blend de cafés de alta qualidade com nuances tradicionais da região, como chocolate e caramelo; a linha Sabores do Cerrado – cafés com nuances típicas da Região e a Edição Especial do Produtor – que mensalmente lança microlotes exóticos produzidos pelos cooperados da Expocaccer. A marca conta com uma cafeteria que há 8 anos vem valorizando os cafés especiais produzidos pelos produtores da Expocaccer e levando ao consumidor final o verdadeiro sabor do café da Região do Cerrado Mineiro.

A promoção e o reconhecimento do trabalho dos cooperados são fundamentais para manter a motivação e o engajamento deles na cooperativa, bem como para fortalecer a cultura cooperativista. Pensando nisso a Expocaccer realiza eventos de reconhecimento promovendo sua imagem e destacando a qualidade e empenho dedicados a cafeicultura.





# Edição do Produtor

Em 2022 a Dulcerrado diversificou suas edições e proporcionou aos seus clientes e amantes do café as mais variadas experiências com cafés especiais. Foram lançados 11 cafés especiais pela Edição Especial do Produtor. Uma nova edição de cafés com certificados internacionais de agricultura regenerativa e com práticas sustentáveis de produção e preservação do meio ambiente e origem também foi lançada pela Dulcerrado; a Edição Raízes. Ao todo, foram apresentados 04 cafés dessa edição.

Dentre as edições lançadas este ano estão: Via Liberdade, em celebração ao bicentenário da independência do Brasil e uma comemorativa dos 50 anos da APAE de Patrocínio-MG.

Cada edição e lançamento são únicos para a Dulcerrado e para seus consumidores, pois revelam a singularidade dos cafés produzidos pelos cooperados da Expecaccer em diferentes terroirs da Região do Cerrado Mineiro.

Os tradicionais eventos de lançamento das Edições promovidos pela Cafeteria Dulcerrado foram marcados por cerimônias de lançamentos, com a presença dos cafeicultores responsáveis pelos café e disponibilizados na Cafeteria Dulcerrado e na loja online da marca pelo site: [www.dulcerrado.com.br](http://www.dulcerrado.com.br) Confira abaixo a lista de produtores que tiveram seus cafés lançados pela Dulcerrado no ano de 2022:

- **Edição Raridades -**  
Edu Leandro Mello; Família Guimarães.

- **Edição Especial do Produtor –**  
Antônio Mazzo; Maria Aparecida Ruiz; Alice Nunes Mundim; Família Custódio e Filhos; Evandro Cachone; Prosolino Prado.

- **Edição Raízes –**  
Fernando Noguez Beloni; Grupo Guima Café; Paula e Marcelo Urtado e Alex Mendes.



# Edição Especial Raridades

Na Edição Especial Raridades – linha criada exclusivamente para evidenciar os cafés premiados em concursos de qualidade – apresentamos os cafés premiados nos primeiros lugares dos concursos.

Em 2022, a edição premiada teve dois momentos. Nos meses de janeiro e abril a edição Raridades contemplou os cafés dos cooperado Edu Leandro Melo e da Família Guimarães vencedores do concurso da Emater (Empresa de Assistência Técnica e Extensão Rural do Estado de Minas Gerais).





# Nossos colaboradores

A diversidade dos colaboradores é uma característica essencial para o sucesso de qualquer empresa. Na Expocaccer não é diferente. Quando se fala em diversidade, muitas vezes a primeira coisa que vem à mente é a diversidade de gênero. No entanto, a diversidade vai além disso, incluindo também mão de obra especializada, diversidade de faixa etária, benefícios e incentivo a estudos.

A diversidade de gênero é importante porque permite que as empresas aproveitem o talento de uma parcela significativa da população. Mulheres e homens têm habilidades e experiências diferentes, e quando se trabalha em equipe, essa diversidade pode ser uma grande vantagem. Além disso, a Cooperativa valoriza a diversidade de gênero com um ambiente de trabalho mais inclusivo e acolhedor para todos os colaboradores.

A diversidade de mão de obra especializada também é essencial. As empresas precisam de pessoas com habilidades e conhecimentos específicos para realizar determinadas tarefas. Ao buscar nossos colaboradores com diferentes formações e especializações, a Expocaccer obtém resultados melhores e mais diversificados.

A diversidade de faixa etária também é importante. Ao contratar pessoas de diferentes idades, a Expocaccer pode obter uma perspectiva mais ampla sobre a vida e o mundo. Além disso, colaboradores mais experientes geralmente trazem consigo uma riqueza de conhecimentos e habilidades que podem ser valiosas para a Cooperativa.

Os benefícios oferecidos aos colaboradores também são importantes quando se fala em diversidade. Diferentes pessoas têm necessidades e desejos diferentes, e ao oferecer uma ampla gama de benefícios, as empresas podem atender melhor às necessidades de todos os colaboradores.

Por fim, o incentivo a estudos é uma forma importante de promover a diversidade. Ao oferecer oportunidades de aprendizagem e desenvolvimento para todos os colaboradores, independentemente de sua formação ou posição, as empresas podem garantir que todos tenham as mesmas oportunidades de crescimento e desenvolvimento profissional.

Em resumo, a diversidade dos colaboradores é um fator chave para o bom desempenho da Cooperativa.







**247 profissionais**



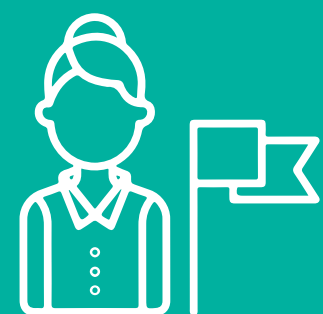
**73% Homens**



**28% mulheres**



**mulheres em  
36% dos cargos  
de liderança**



**mulheres em  
40% na Diretoria  
Executiva**

Intervalo de idade	nº colaboradores
Até 30 anos	100
De 31 a 50 anos	127
Acima de 50 anos	20
Total: 247	



# Saúde e segurança do trabalho



A capacitação dos colaboradores em saúde e segurança do trabalho é uma medida importante para garantir a integridade física e mental dos trabalhadores, bem como para prevenir acidentes e doenças ocupacionais. A Expocaccer adota algumas estratégias para garantir a saúde e segurança sendo elas:

Oferecer treinamentos específicos para cada função e atividade, abordando os riscos envolvidos e as medidas preventivas necessárias.

Palestras e workshops: promover palestras e workshops sobre temas relacionados à saúde e segurança do trabalho, com profissionais especializados e experiências práticas para compartilhar.

Incentivar a participação em cursos e capacitações: incentivar os colaboradores a participarem de cursos e capacitações externas, oferecendo suporte financeiro e flexibilidade de horários.

Realizar campanhas de conscientização: promover campanhas de conscientização sobre temas específicos, como prevenção de acidentes de trabalho, uso correto dos equipamentos de proteção individual (EPIs), entre outros.



# Programa Nosso Time

## • Kit de Boas-Vindas

No primeiro dia de empresa, disponibilizamos para todos novos colaboradores um kit de boas-vindas, com informativos sobre a Expocaccer, além de caneta, bloco de anotações e Regimento Interno da cooperativa. O objetivo é acolher e informar a pessoa que está chegando a respeito da Expocaccer.

## • Aniversariantes do Mês;

A cada aniversário do colaborador presentecemos com um cartão assinado por um diretor da cooperativa e um voucher para consumo na Cafeteria Dulcerrado.

## • Aniversariantes de Empresa;

Os aniversários de empresa são celebrados com kits variados.

## • Ginástica Laboral;

Visando maior qualidade de vida no ambiente de trabalho, melhor flexibilidade e mobilidade, além de prevenir lesões e doenças ocupacionais, a Expocaccer oferece aos seus funcionários a ginástica laboral. Coordenados por um fisioterapeuta, semanalmente os colaboradores realizam séries de alongamentos. As atividades envolvem exercícios, com um tempo mínimo de 15 minutos, e incentivam a conscientização sobre a importância da prática diária.

## • Boas-Vindas no Nascimento de Filho(a);

Entendemos que o nascimento de um filho é um momento muito especial para sua família e amigos. Pensando nisso, a cooperativa presenteia seus colaboradores com um body especialmente confeccionado para seu filho(a).

## • Blitz de Carnaval;

Esse é um momento dedicado especialmente para informações e oferta de realização de exames gratuitos no período que antecede o carnaval. Tudo isso, de forma descontraída e objetiva com a finalidade de prevenir doenças e verificação periódica da saúde dos profissionais.

## • Dia Internacional da Mulher;

Para comemorar o Dia Internacional da Mulher, a Expocaccer realiza eventos que promovam a integração e participação de suas colaboradoras

## • Dia das Mães;

## • Dias dos Pais;

## • Festa da Família;

## • Dia das crianças na Expocaccer;

Iniciativa que organizou a visita dos filhos dos colaboradores na cooperativa para conhecer todos os departamentos.

## • Campanha Vacinação Contra Gripe;

A Expocaccer disponibilizou vacinas contra gripe gratuitamente para seus colaboradores, ofertando um desconto de 50% para seus familiares.

## • Dia da Árvore;

Em celebração ao Dia da Árvore, a Expocaccer distribuiu mudas de Ipês para serem plantadas pelos colaboradores nos espaços do armazém, localizado na BR 365.

## • Treinamento de Brigada de Incêndio;

Seguindo a legislação brasileira que determina a formação de um corpo de brigadistas para o caso de sinistros, a Expocaccer promoveu hoje um curso para atendimento às instruções técnicas do Corpo de Bombeiros com alguns dos colaboradores de todos os departamentos. Durante o treinamento os participantes aprenderam na teoria e na prática informações importantes sobre o combate de incêndios, serviços de primeiros socorros e de como agir em caso de acidentes. O curso de brigadista foi ministrado pelo instrutor Johni Toshio Sakai, da Sattva.

## • Setembro Amarelo

Em tempos de tantas despedidas, de perdas irreparáveis e inesperadas, a valorização da vida tem sido uma importante causa a se abraçar. Consciente sobre a relevância da iniciativa, a Expocaccer lançou no Dia Mundial de Prevenção ao Suicídio, um vídeo de apoio à causa.

No material audiovisual lançado pela Expocaccer, o Diretor Superintendente da cooperativa, Simão Pedro de Lima, traz uma reflexão sobre a importância de cada pessoa, seja no ciclo familiar ou social em que está inserida, e de ações simples como ajudar quem mais precisa.

Além do audiovisual, a cooperativa deu a seus colaboradores uma caneta com uma frase motivacional.





# Outras campanhas trabalhadas junto aos colaboradores

- Aniversário da Expocaccer;
- Outubro Rosa;
- Novembro Azul;
- Cesta Natalina;
- Confraternização de Fim de Ano;
- Avaliação de Desempenho;
- Palestra de saúde emocional com o grupo;
- Acolher para 100 % dos colaboradores.



**Realização de exame em 100% dos colaboradores do sexo masculino**

**Custeio de 50% do valor de vacina da gripe**

**Live sobre saúde da mulher com participação de 100% das mulheres**

**Custeio de 100% do valor do Exame PSA (Antigénio Específico da Próstata)**

**Palestra sobre saúde emocional com 100% dos colaboradores**

**Ginástica laboral gratuita uma vez por semana para todos os colaboradores**



# Benefícios

**Vale-  
Alimentação**

**Vale-  
Transporte**

**Plano  
Odontológico**

**Convênio  
com farmácias**

**Plano de  
Saúde  
Co-Participativo**

**Programa de  
Aperfeiçoamento  
em Ensino  
Superior**

**Treinamentos  
Técnicos e  
Especializações**

**Ginástica  
Laboral**

**Seguro  
Pessoal**

**Parceria com  
a Cafeteria  
Dulcerrado**

**Convênio com  
instituições  
bancárias para  
Empréstimo  
Consignado**

**Auxílio creche  
para filhos de  
colaboradores  
de até 6 anos**



# Capacitações

A capacitação de colaboradores é uma das atividades mais importantes que uma empresa pode realizar para alcançar o sucesso a longo prazo. Por isso a Expocaccer incentiva a capacitação dos colaboradores aprimorem cada vez mais as habilidades existentes e se tornem mais eficientes em seus trabalhos.



140

Capacitados em diversos setores



700

horas em treinamento de desenvolvimento técnico



7

Graduações  
(Administração, Ciências Contábeis,  
Cafeicultura, Direito,  
Engenharia de Produção)



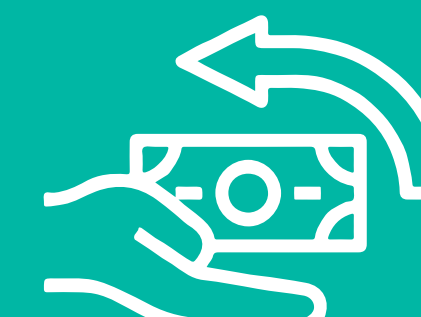
3

Pós-graduação  
(Gestão de Agronegócios,  
Engenharia DEVOPS,  
Gestão de Cooperativas)



4

Cursos de idioma



14

Colaboradores receberam incentivo para qualificação profissional.



# Desempenho financeiro

Tivemos o ano de 2022 marcado por muitas ocorrências que impactaram os mercados nacional e internacional de café. Foi um ano desafiador, porém próspero em termos de números. A Expocaccer alcançou marcos de crescimento contínuo e sólido onde, além dos resultados positivos alcançados, conseguimos levar o nome da cooperativa e dos nossos cooperados para o mundo. Novos mercados foram abertos, novos relacionamentos comerciais foram estabelecidos.

Dessa forma, mostramos a nossa força e equilíbrio nos embarques, pois nos mantivemos firmes no nosso propósito de gerar soluções para os nossos produtores e clientes. Os desafios apresentados pelo mundo impactaram no nosso planejamento e estratégias, mas também nos fizeram mais flexíveis e fortes, buscando sempre uma adaptabilidade e solução rápida para todo o processo.

O compromisso da Expocaccer em construir soluções gerando valor à cadeia café se fortaleceu ainda mais com a proximidade e o compromisso do seu cooperado com o seu cliente.



**1.085.762**

sacas de 60 Kg - recorde de quantidade de sacas embarcadas



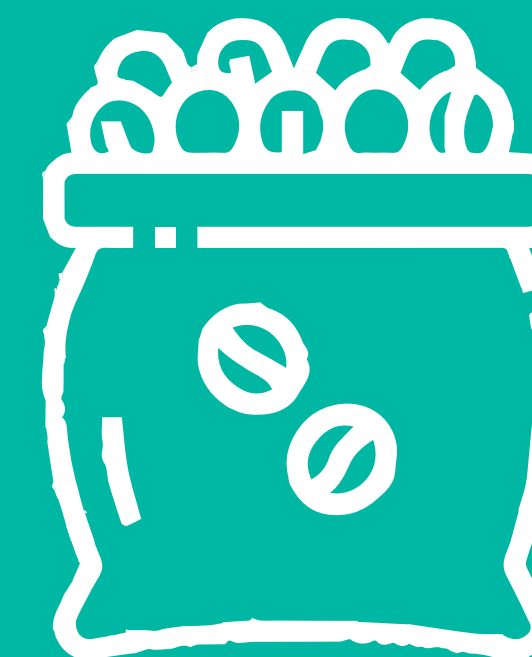
**920.000**

sacas armazenadas



**R\$1.4 bilhão**

de faturamento



**2.900.000**

sacas processadas nos maquinários



# Certificações

A Expocaccer é referência em cafés certificados na Região do Cerrado Mineiro. Os cooperados recebem orientações, apoio na organização estrutural e documental da propriedade, assessoria e acompanhamento para cumprimento das leis ambientais e trabalhistas, treinamentos e palestras específicos para conquista e manutenção das certificações, desenvolvimento e acompanhamento de projetos sociais e ambientais, além de certificação via grupos para redução de custos, buscando assim, atender aos critérios das principais certificações existentes no mercado.

No exercício de 2022, demos continuidade às consultorias dos grupos de certificação da Expocaccer, respeitando-se as normas estabelecidas pelos órgãos públicos. Neste período, a Expocaccer conquistou novas importantes certificações que habilitam a cooperativa a armazenar, rebeneficiar e comercializar os cafés de seus cooperados para os mercados mais exigentes do mundo nos quesitos qualidade, rastreabilidade e sustentabilidade. São elas:



C.A.F.E. Practices





# GRAE - Grupos Rainforest Alliance Expocaccer

Rainforest Alliance – Além da certificação, que valida produções agrícolas, florestais ou turísticas que atendem os padrões de excelência em sustentabilidade, a Expocaccer conta com dois grupos nomeados GRAE (Grupos Rainforest Alliance Expocaccer) que têm o objetivo de promover iniciativas que possibilitem impactos positivos no meio ambiente, em conformidade com as normas da certificação, e assim estimular cada vez mais novos cooperados a adquirirem o selo Rainforest para suas fazendas, com objetivo de cumprimento dos três pilares da sustentabilidade, garantindo uma cafeicultura cada vez mais sustentável.

8  
grupos de  
certificações



com 120  
cooperados



com 218  
fazendas



30.882  
hectares  
de área  
certificada



# Compromisso ambiental

O compromisso ambiental na Expocaccer é crucial para a preservação do meio ambiente e para o desenvolvimento sustentável do Cerrado Mineiro. Entendemos que a atividade econômica não deve prejudicar a natureza e que é possível aliar lucro com práticas sustentáveis.

Além disso, a adoção de medidas ambientais pode trazer benefícios para os produtores e para a Cooperativa como a redução de custos operacionais, o aumento da eficiência e a melhoria da imagem institucional.

Entre as práticas mais comuns adotadas pela Expocaccer para cumprir com o compromisso ambiental estão a redução do consumo de energia, a diminuição da emissão de gases poluentes, implementação de práticas sustentáveis na atividade cafeeira dentre vários outros.

O compromisso com o meio ambiente faz parte da cultura organizacional e está presente em todas as atividades da Cooperativa. No exercício de 2022, demos continuidade às consultorias dos grupos de certificação da Expocaccer, respeitando-se as normas estabelecidas pelos órgãos públicos.

Neste período, a Expocaccer conquistou novas importantes certificações que habilitam a cooperativa a armazenar, rebeneficiar e comercializar os cafés de seus cooperados para os mercados mais exigentes do mundo nos quesitos qualidade, rastreabilidade e sustentabilidade. São elas:

- Selos de café orgânico brasileiro, europeu, americano e japonês;
- Selo Certifica Minas, o que consagrou a Expocaccer como a primeira cadeia de custódia certificada com o selo na Região do Cerrado Mineiro;
- Certificação Smeta 4 Pilares.

Dentre as manutenções das certificações estão inclusas:

- Auditoria Rainforest Alliance Grae I e Grae II e cadeia de suprimentos;
- Auditoria C.A.F.E Practices;
- Auditoria Fairtrade;
- Auditoria 4C;
- Auditoria Rastreabilidade Orgânico;
- Auditoria Conab.

Ainda em 2022, a Expocaccer coordenou e manteve as certificações dos Grupos Rainforest Alliance, GRAE I e GRAE II, atendendo o total de 45 cooperados, que juntos representam 9.531,60 hectares de lavouras certificadas, com volume total de 252.927 sacas colhidas na safra 2022/2023.

O grupo do Programa Nespresso AAA cresceu, alcançando o número de 76 cooperados, que somados representam 14.629 hectares de área certificada. Este projeto incentivou os produtores do grupo a participarem de ações com temas relevantes, como Agricultura Regenerativa, Carbono Neutro e Polinização Assistida.

O Departamento de Sustentabilidade também coordena as verificações 4C, que pertencem a um grupo com área de produção de café certificada de 6.066 hectares, com 70 membros ativos, e a verificação C.A.F.E. Practices (Starbucks), que concluiu o ano de 2022 com 46 membros, representando 8.371,87 hectares de produção de cafés certificados. Há mais de 10 anos a Expocaccer é parceira do grupo de certificação Fairtrade da APPCER – Associação dos Pequenos Produtores do Cerrado.

Em 2021, o grupo contou com a participação de 46 membros, representando 1.190 hectares de produção de cafés certificados.

O Departamento de Sustentabilidade coordena a cadeia de custódia presente em nossos armazéns. Atualmente possuímos 6 certificações de boas práticas agrícolas, sendo elas, Rainforest Alliance, Fairtrade, 4C, C.A.F.E. Practices, Orgânico BR, NOP e EOS e CONAB, certificação de Boas Práticas de Fabricação Internacional, FSMA (Food Safety Modernization Act - Lei de Modernização da Segurança Alimentar), Smeta 4 Pilares, além de acompanhamento e cumprimento de todas as leis ambientais e trabalhistas para armazéns.

O ano de 2022 a Expocaccer fortaleceu sua parceria com a Nestlé no projeto Nescafé Origens do Brasil. Além disso, por meio dos projetos da Nespresso que abriu vários frentes, como o Projeto Regenerar Serras. A Expocaccer representa a região dos produtores das Serras do Alto do Paranaíba, com 6 produtores e 1.440,79 hectares de café em produção.



Há mais de 10 anos a Expocaccer é parceira do grupo de certificação Fairtrade da APPCER – Associação dos Pequenos Produtores do Cerrado.

Em 2021, o grupo contou com a participação de 46 membros, representando 1.190 hectares de produção de cafés certificados.

O Departamento de Sustentabilidade coordena a cadeia de custódia presente em nossos armazéns. Atualmente possuímos 6 certificações de boas práticas agrícolas, sendo elas, Rainforest Alliance, Fairtrade, 4C, C.A.F.E. Practices, Orgânico BR, NOP e EOS e CONAB, certificação de Boas Práticas de Fabricação Internacional, FSMA (Food Safety Modernization Act - Lei de Modernização da Segurança Alimentar), Smeta 4 Pilares, além de acompanhamento e cumprimento de todas as leis ambientais e trabalhistas para armazéns.

O ano de 2022 a Expocaccer fortaleceu sua parceria com a Nestlé no projeto Nescafé Origens do Brasil. Além disso, por meio dos projetos da Nespresso que abriu várias frentes, como o Projeto Regenerar Serras. A Expocaccer representa a região dos produtores das Serras do Alto do Paranaíba, com 6 produtores e 1.440,79 hectares de café em produção.

# GRAE - Grupos Rainforest Alliance Expocaccer

Rainforest Alliance – Além da certificação, que valida produções agrícolas, florestais ou turísticas que atendem os padrões de excelência em sustentabilidade, a Expocaccer conta com dois grupos nomeados GRAE (Grupos Rainforest Alliance Expocaccer) que têm o objetivo de promover iniciativas que possibilitem impactos positivos no meio ambiente, em conformidade com as normas da certificação, e assim estimular cada vez mais novos cooperados a adquirirem o selo Rainforest para suas fazendas, com objetivo de cumprimento dos três pilares da sustentabilidade, garantindo uma cafeicultura cada vez mais sustentável.

# Manejo Biológico

A Expocaccer criou o primeiro grupo de cafeicultores do Cerrado Mineiro para investimento na metodologia TMT de manejo biológico.

O grupo trata-se de uma parceria da Expocaccer e do Engenheiro Agrônomo, pesquisador e criador da Metodologia, Celso Tomita, que torna a Expocaccer a primeira cooperativa de café do país a ter um grupo destinado a avaliar, discutir e aplicar os resultados obtidos sobre o manejo biológico na cafeicultura do Cerrado Mineiro.

O método TMT proposto pelo especialista tem como objetivo utilizar agentes do controle biológico, a fim de proporcionar a saúde do solo, diminuição de custos e aumento da produtividade aliado a responsabilidade ambiental.







**EXPOCACER**  
COOPERATIVA DOS CAFEICULTORES DO CERRADO

30 safras de histórias

# Área das fazendas com manejo biológico

## Carbono Neutro (ODS: 2;12;13;15;17)

Uma parceria da Expocaccer com o Imaflora (Instituto de Manejo e Certificação Florestal e Agrícola) e o Sebrae viabilizou a criação de um grupo de 20 cooperados para análise e cálculo da pegada de carbono, conforme o protocolo GHG (padrão de quantificação de emissões compatível com a norma ISO 14.064, que oferece uma estrutura de contabilização de gases de efeito estufa) de 26 propriedades produtoras de café.

O grupo sendo coordenado pelo departamento de Desenvolvimento Sustentável e conta com a gestão técnica dos engenheiros agrônomos, consultores Educampo Expocaccer, para a coleta dos dados e envio ao Imaflora que ficará responsável pelos cálculos e plano de diminuição/mitigação de possíveis emissões e auxiliará na divulgação dos resultados.



Mais de 4.000 hectares de café participam do projeto de elaboração do balanço de emissões de gases de efeito estufa em parceria com Sebrae e Imaflora através do protocolo GHG.



Em 2023 temos a meta de formação de mais 02 grupos de fazendas para certificação carbono neutro





# Programa de Cafeicultura Regenerativa Sebrae & Expocaccer

A agricultura regenerativa é uma abordagem que busca não apenas produzir alimentos, mas também regenerar a saúde do solo, restaurar a biodiversidade e melhorar a qualidade da água. Esse tipo de agricultura é uma alternativa mais sustentável e eficiente do que os modelos convencionais de produção, que muitas vezes causam degradação do solo, perda de biodiversidade e contaminação da água.

É necessário que a sociedade valorize e reconheça o trabalho dos produtores regenerativos e entenda a importância da preservação do meio ambiente para a nossa própria saúde e bem-estar.

Pensando nisso, a Expocaccer em parceria com o Sebrae criou em 2022 o primeiro grupo de produtores para melhorar as práticas regenerativas em suas fazendas. O grupo visa a certificação de Agricultura Regenerativa.

As quatro primeiras fazendas de café que conquistaram o selo no mundo pertencem ao quadro de cooperados da Expocaccer, sendo elas: Guima Café, Dois Irmãos (Evandro Sanches), Fazenda Farroupilha (Inácio Urban) e Agro Beloni (cooperado Fernando Beloni), sendo esta a primeira do mundo a conquistar a certificação na cafeicultura, em dezembro de 2021.

A certificação da Regenagri® – programa internacional, que tem como objetivo garantir a saúde e a preservação do solo.

A conquista reconhece os trabalhos com foco nas práticas sustentáveis que vêm sendo adotados há anos pelos cafeicultores, conhecidos também pela qualidade dos grãos produzidos na região.



**EXPOCACCCER**  
COOPERATIVA DOS CAFEICULTORES DO CERRADO

30 safras de histórias



**Mais de 2.300 hectares em transição para a agricultura regenerativa**



**Mais de 1.000 hectares já certificados**





# Consórcio Cerrado da Águas

A Expocaccer é uma das mantenedoras do Consórcio Cerrado das Águas (CCA), plataforma colaborativa que agrega esforços entre empresas, governo e sociedade civil para a preservação e conservação ambiental para resiliência às mudanças climáticas.

O objetivo do projeto é fomentar a preservação de nascentes, o reflorestamento de áreas e a reciclagem de embalagens dos produtos utilizados no manejo da lavoura.

A metodologia do Programa de Investimento no Produtor Consciente (PIPC), trabalha em quatro frentes: engajamento institucional, paisagens conectadas, práticas agrícolas climaticamente inteligentes e gestão eficiente dos recursos hídricos. Por meio dela, o CCA oferece alternativas e soluções para a preservação dos recursos naturais e o aumento da resiliência às mudanças climáticas elaborando o

PAC – Plano de Adaptação Climática e, alinhando individualmente, com cada produtor sobre a melhor forma de implementar as estratégias propostas pela equipe CCA, de forma conjunta com todos os outros produtores dentro da bacia hidrográfica.

O Consórcio Cerrado das Águas expandiu sua metodologia para Serra do Salitre, mobilizando produtores rurais, cooperativas de cafeicultores e poder público local para revitalização da Bacia do Rio Grande.

Com a expansão, o CCA passa a atuar na bacia do córrego Feio, em Patrocínio, cuja bacia possui 9390 hectares e 129 propriedades; na bacia do ribeirão Grande, em Serra do Salitre, que possui 24.975 hectares e 370 propriedades; e na bacia do Santo Inácio, em Coromandel, com 64.775 hectares e 665 propriedades.



**Investimento  
de 15.000  
dólares/ano**





# Onde atuamos

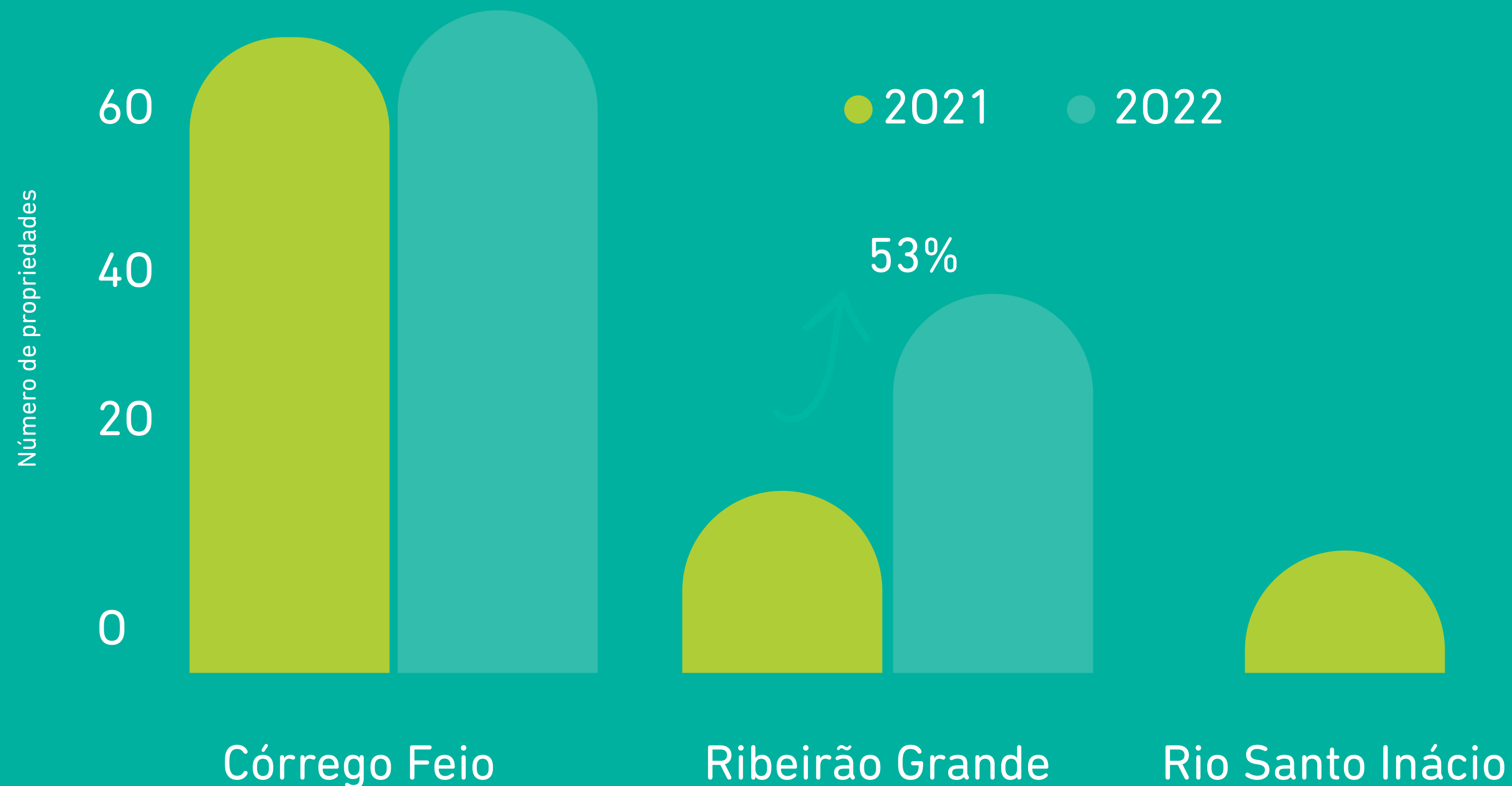


Município	Patrocínio	Serra do Salitre	Coromandel
Bacia hidrográfica	Córrego Feio	Ribeirão grande	Rio Santo Inário
Tamanho do município (hectares)	287.400	129.500	331.300
Tamanho da bacia (hectares)	9.390	24.795	64.775
Total de Propriedades (qtde)	129	370	665
Propriedades PIPC (qtde)	58	34	11
Propriedades PIPC (hectares)	4.887	3.334	502
Café na bacia de atuação (hectares)	3.063 (32%)	5.478 (22%)	3.161 (4%)



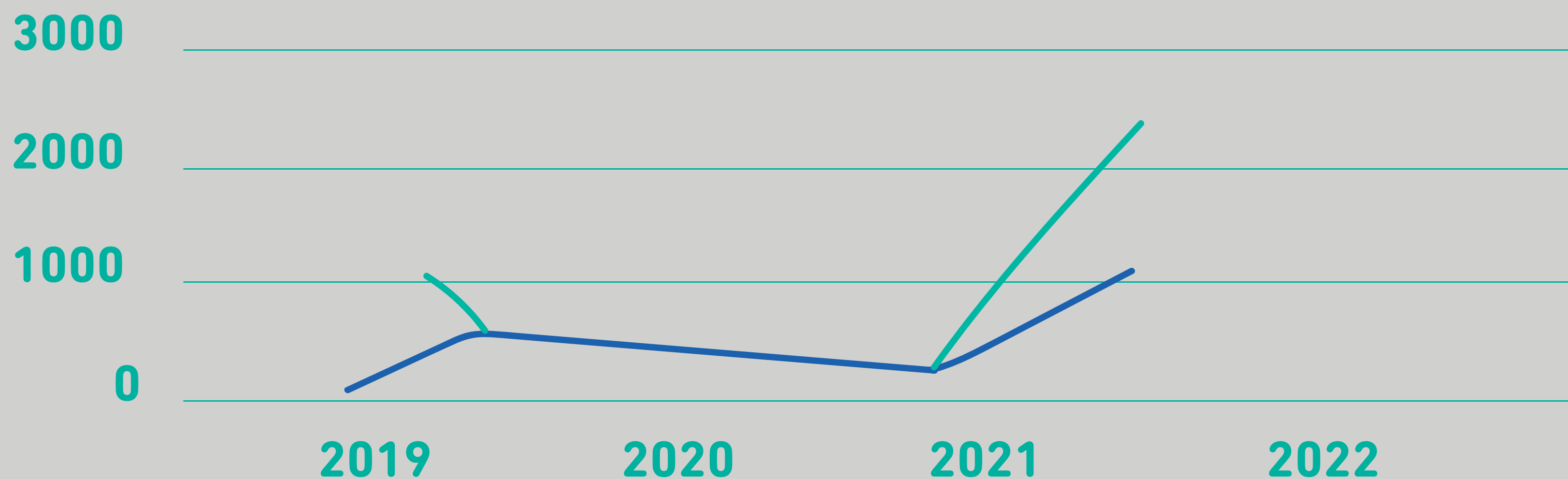
# Propriedades PIPC

Houve um crescimento de 53% no número de propriedade que aderiram ao PIPC no ano de 2022 nas três bacias hidrográficas de atuação do CCA: Córrego Feio (Patrocínio), Ribeirão Grande (Serra do Salitre) e rio Santo Inácio





# Área com ACI



Número de hectares com indicação para implementação de estratégias de ACI (linha verde) foi de 2.541 hectares e número de hectares com ACI implementados pelo CCA ou pelo produtor (linha azul) foi de 1.063 hectares. As áreas indicadas para iniciar o processo de transição para ACI estão descritas nos PACs (Planos de adaptação Climática ) entregue aos produtores

Fonte: relatório anual 2022



# Viveiro de Atitude

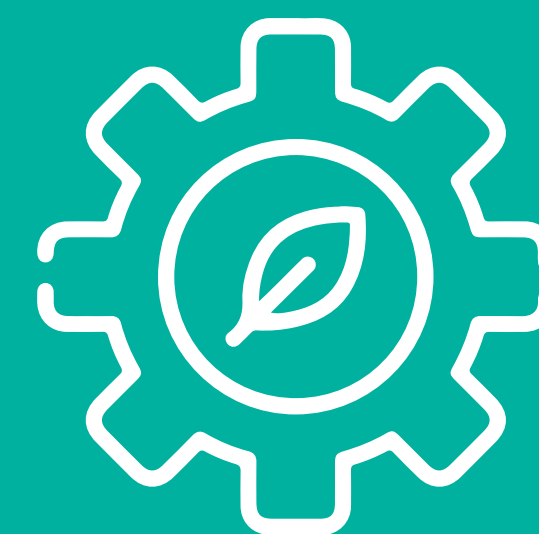
A Expocacer é um das “Parceiras de Atitude” do Programa Viveiro de Atitude, uma iniciativa socioambiental, idealizada e coordenada pela monteCCer – Cooperativa dos Cafeicultores do Cerrado de Monte Carmelo que tem como propósito promover ações e projetos para conservação do Bioma Cerrado.

As mudas são comercializadas com preços acessíveis e estão disponíveis para toda a comunidade em qualquer quantidade.

Como objetivo social, 100% da receita do programa é doada a entidades sociais de Monte Carmelo e Patrocínio que trabalham com crianças e idosos.



**Propósito do programa:  
Gerar impacto e educar  
para conscientizar, agir  
para preservar.**



**Conectar a  
conscientização à  
atitude, os agentes à  
ação, o presente ao  
futuro.  
Investimento R\$10.000 /  
ano**





# Relatório junho 2021 a maio 2022

Resumo dos  
números

Adesões  
ao programa

258  
compradores

107  
fazendas

87.072  
mudas  
produzidas

23.176  
vendidas  
e plantadas

128  
espécies  
nativas

R\$ 3,00  
preço de venda

R\$ 69.527,00  
receitas e vendas

Plantio em  
área urbana

14.227  
mudas

14 municípios  
alcançados

17.746  
pessoas  
impactadas

Aquisição e  
plantio de mudas

347  
pessoas

Produtores e  
trabalhadores rurais

Atividades e  
eventos realizados

3.530  
pessoas

Universidades, escolas e  
outras instituições

Doação das  
receitas a projetos  
sociais

449  
pessoas

Crianças, idosos, colaboradores  
e comunidade

Plantio em  
área urbana

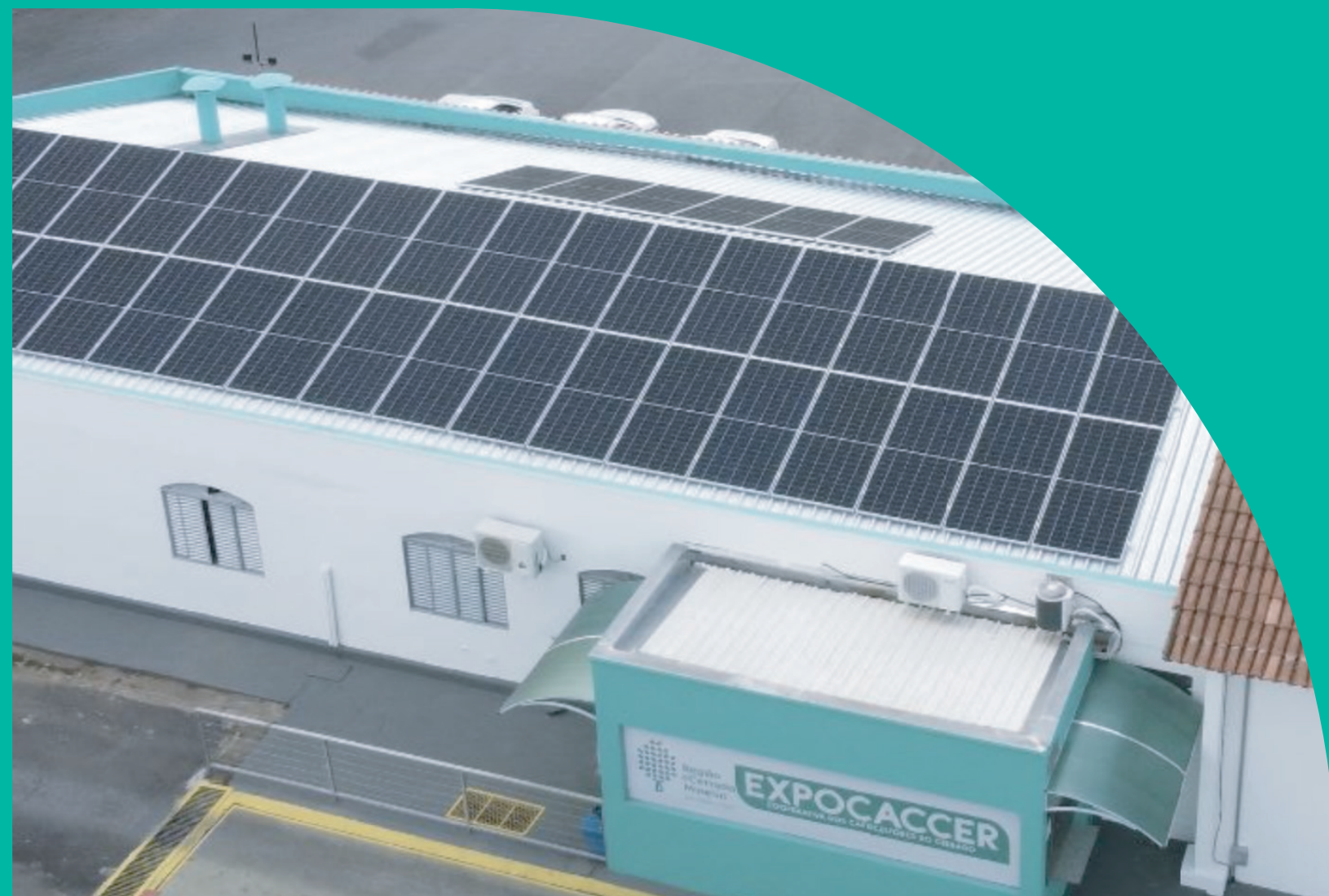
13.420  
pessoas

População impactada  
pelo plantio urbano

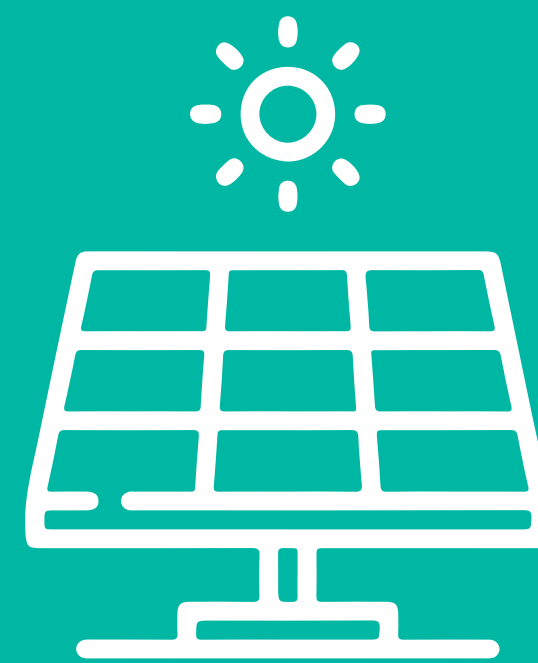


# Consumo de energia limpa

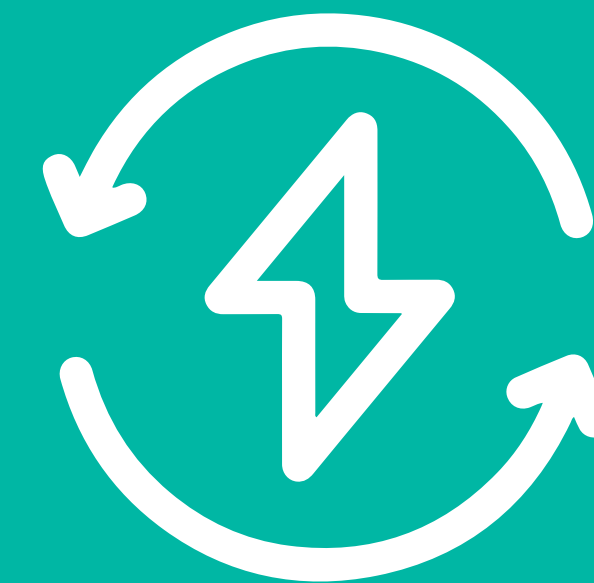
A Expocaccer adotou o consumo de energia limpa e sustentável por meio da geração da energia solar fotovoltaica. A iniciativa vai promover uma redução permanente de emissão de carbono e dos custos com energia elétrica da cooperativa, o que poderá significar uma redução mensal na emissão de 12 toneladas de carbono.



Investimento de  
**R\$450.000**



**240**  
placas para  
geração de energia  
fotovoltaica



Produção estimada de  
**180.000**  
kwh/mês

**100%**  
do consumo  
de energia do Prédio  
do administrativo é  
de origem fotovoltaica.



# Dia Nacional do Campo Limpo

Por meio de ação conjunta com o Instituto Nacional de Processamento de Embalagens Vazias (inpEV), a Expaccer vem ao longo de anos mobilizando a sociedade a conhecer de perto o trabalho desenvolvido pelo Sistema Campo Limpo e, dessa forma, conscientizar sobre a importância do descarte correto de embalagens e a relevância dessas iniciativas para a preservação do meio ambiente.

# Apoio ao Esporte

Entendemos que o esporte é importante ferramenta social para os mais variados aspectos da vida das pessoas, seja ele praticado como lazer, como atividade educacional ou profissional. O apoio concedido aos atletas patrocinados de jiu-jitsu, Gabriel Ávila, Gustavo Santos e de Karatê Maria Fernanda, colaborou para a continuidade dos treinamentos e para a participação dos lutadores nos mais importantes campeonatos nacionais e internacionais realizados em 2022, gerando a conquista de títulos.





# Polinização Assistida

Melhorar a produtividade e aumentar a qualidade na lavoura de café aliando à sustentabilidade ambiental, econômica e social. Um experimento realizado comprovou que isso é possível com o auxílio de abelhas. A Nespresso em parceria com a Expocaccer e a Agrobbee, startup de tecnologia que promove uma integração entre criadores de abelhas e agricultores, realizou um experimento no Cerrado Mineiro utilizando a polinização de abelhas na lavoura de café para melhorar a produtividade e a qualidade da bebida. O experimento aconteceu na fazenda de cooperados da Expocaccer – Cooperativa dos Cafeicultores do Cerrado e apresentou melhora da performance

# Programa Expocaccer – Solinftec – Cerrado 4.0

O programa Cerrado 4.0 foi desenvolvido em parceria com a Solinftec com apoio do Sebrae para levar tecnologia para os Cooperados Expocaccer transformando a gestão da



Mais de  
**10.000**  
hectares de área de cobertura  
na Região do Cerrado Mineiro





# Elaboração do inventário de emissões de gases de efeito estufa

O inventário de emissões de gases de efeito estufa é uma ferramenta importante para medir e gerenciar as emissões de gases que contribuem para o aquecimento global. Esses gases são principalmente dióxido de carbono (CO<sub>2</sub>), metano (CH<sub>4</sub>) e óxido nitroso (N<sub>2</sub>O).

Um inventário de emissões de gases de efeito estufa geralmente envolve a coleta de dados sobre as atividades humanas que geram essas emissões, bem como a quantificação das emissões associadas. Esses dados podem ser usados para identificar áreas de redução de emissões potenciais e para estabelecer metas de redução de emissões.

O inventário de emissões de gases de efeito estufa é uma ferramenta crucial para medir e gerenciar as emissões de gases que contribuem para o aquecimento global. Ele pode ser usado para estabelecer metas de redução de emissões e para melhorar a eficiência energética.



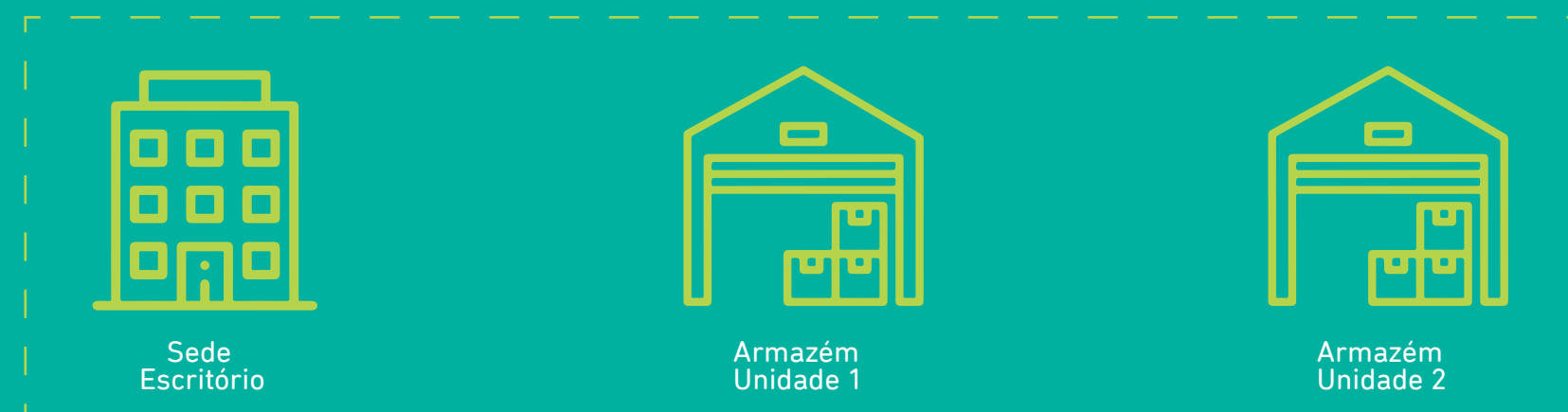


# SMS Global E&S Global Team

## Expocaccer 2021 Estudo de Emissão de Carbono

### Limite Organizacional

100% controle  
Operacional realizado  
pela Expocaccer



### Escopo 1 Emissões

Combustão Estacionária  
(Gerador)

39.2 toneladas CO<sub>2</sub>-e 15,9%

Fontes móveis  
(veículos rodoviários e  
não rodoviários)

205.7 toneladas CO<sub>2</sub>-e 84,0%

Refrigeração e ar  
condicionado

0.04 toneladas CO<sub>2</sub>-e 0%

Contenção do fogo

0.005 toneladas CO<sub>2</sub>-e 0%

### Escopo 2 Emissões

Eletrecidade  
(kWh)

0.1 toneladas CO<sub>2</sub>-e 15,9%

Total de Emissões Equivalentes

245 toneladas CO<sub>2</sub>



# Relatório de Sustentabilidade da Exprocaccer 2022



**EXPOCACCCER**  
COOPERATIVA DOS CAFEICULTORES DO CERRADO

30 safras de histórias